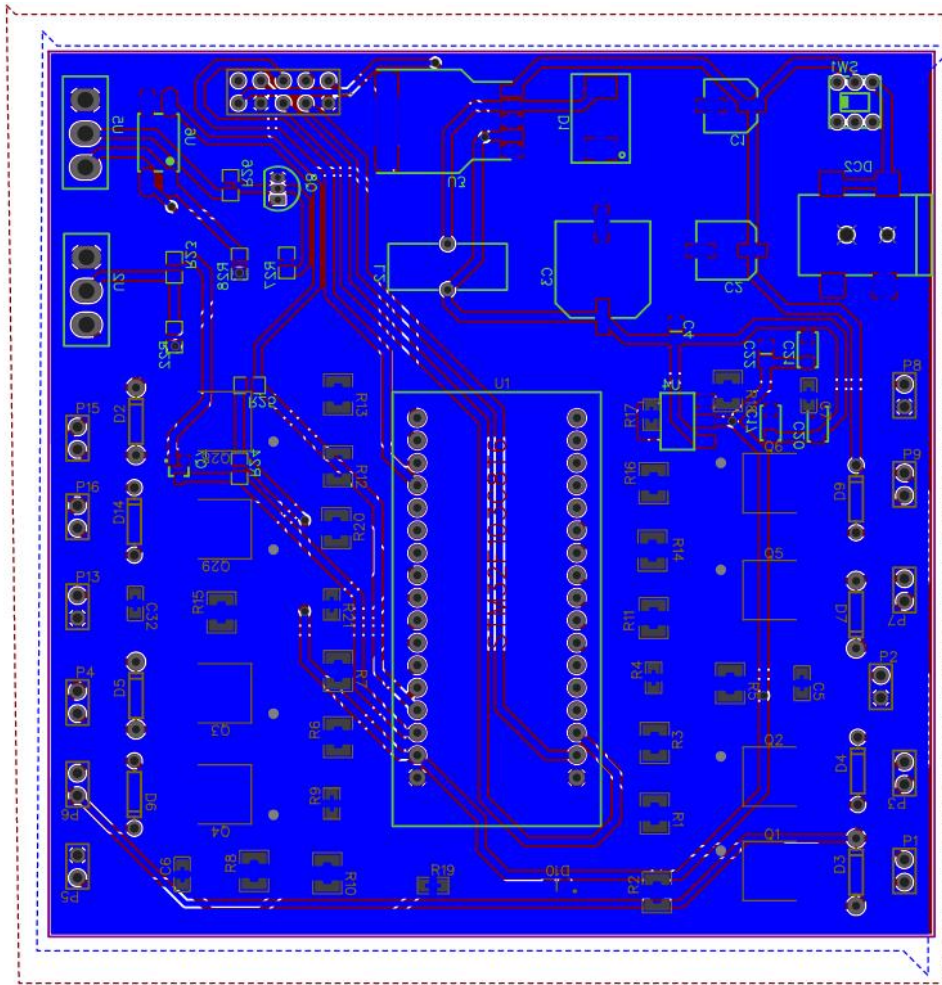


主控单元模块 PCB 板图：



长 25cm

宽 15cm

主控单元配置清单：

主控板清单				
编号	原件名称	型号	封装	需要数量
1	稳压二极管 1/2W 稳压管 2V-33V	5.1V(100 只)	SS-34	2
2	3.81mm 端子/接插件	6P 弯针插座 (10 只)	6P_3.81MM_2	3
3	AMS1117-3.3V 电源 IC	U1, U2, U3, U4, U8	SOT-223	5
4	2.54MM 排弯针	4P 单排针 (100 条)	排针排母 4P	2
5	0805 贴片电阻 0805 电阻 0R-100R	0R	6-0805_N	1
6	STM32F103ZET6 最小系统 学习板		STM32F106ZET6	1
7	KF129-5.08-2P/3P 直插	KF129-5.08-2P	2EHDV-02P	5
8	整流二极管 1A/1200V		IN4007	2
9	1206 贴片电容 .1UF 3216-100nF		3216-18 (A)	15
10	1206 钽电容 A 型		3216-18 (A)	15
11	芯龙 XL2576S-5.0	XL2576S-5.0/贴片	TO-263-5	1
12	IRFR9024N		TO-252-2	5
13	2512 贴片电阻 1%-1W 0.1R(R100)	R100(20 只)	RES_2512	29
14	2.0mm 贴片双排母 母座	2*30	2X30	2
15	固态继电器 DC-DC GJ-5FA-L		SSR_GJ_3FA_L_3 A_DC-DC	1
16	TLP521-4GB		SMD-16	2
17	BC546	BC546	TO-92-3_L4.9-W 3.7-P1.27-L	1
18	10k		R0805	3
19	33K		R0805	1
20	1k		R0805	5
21	TLP521GB-S	TLP521GB-S	OPTO-SMD-4_L6. 5-W4.6-P2.54-L S10.0-TL	1
22	传感器		3P	2

23	BFR193WH6327XTSA1	BFR193WH6327	SOT-323-3_L2.2 -W1.3-P1.30-LS 2.1-BR	1
24	4.7k		R0805	2
25	电容		SMD_5*5MM	1
26	电容		SMD_6.3*7.7MM	1
27	电容		SMD_10*10.5MM	1
28	CAP		6-0805_N	1
29	电容		6-0805_N	1
30	电容		3216-18(A)	3
31	1N5820		SS-34	1
32	DC050-T	DC050-T	DC-IN_DC050-T	1
33	电感线圈 100uH		COIL-100UH	1
34	按键开关	PB22E06071	SW-TH_6P-L5.8- W5.8-P2.00-LS4 .5-BL	1
35	LM2576SX		TO-263-5	1
36	AMS1117		SOT-223	1
37	W5500 模块		HEADER5*2	1
38	0.1u		C0805	4
39	1N4148	1N4148-LL34	DIODE-1N4148	4
40	1N4148	1N4148-LL34	DO-1N4148	4
41	LED		8050_DIR	1
42	KF350-3.5-2P	KF350-3.5-2P	2P	12
43	MJD122G	MJD122G	MJD122G_TO-252 -2_L6.6-W6.1-P 4.57-LS9.9-TL- CW	8
44	1k		R1210	8
45	10k		R1210	8
46	3K	R19	R0805	1
47	面包线			1
48	PCB 板子			1